

Профиль S-LUX

SL-KANT-H24-2000 ANOD

1. Технические характеристики

Модель	SL-KANT-H24-2000 ANOD
Артикул	019920
Материал	Алюминий
Обработка поверхности	Анодирование Серебристый цвет
Тип освещения	Освещение с эффективным рассеиванием тепла
Способы установки	Накладной
Длина	2000 мм
Степень пыле- и влагозащиты	IP 40
Транспортная упаковка	9 шт.
Размер транспортной упаковки (ДхШхВ)	2570х114х96 мм
Вес упаковки (нетто)	8,7 кг
Вес упаковки (брутто)	16,1 кг

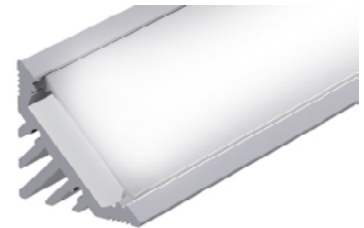
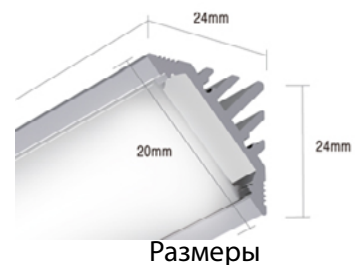



Фото применения



Размеры

2. Аксессуары для профиля

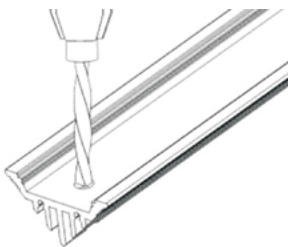
	Длина / Размер	Количество	Материал	Обработка поверхности	Артикул
Экран	2000 мм	2 м.	Диффузный поликарбонат Светопропускание 85%		019921
Заглушки 	23,5х23,5х7 мм	2 шт.	Огнестойкий поликарбонат	Окрашивание Серебристый цвет	019922

	Длина / Размер	Количество	Материал	Обработка поверхности	Артикул	
Шурупы 	M2x8 мм	4 шт.	Металл	Закалка, голубая оцинковка	В комплекте с заглушками	
Шурупы 	M3x15 мм	4 шт.	Металл	Электролитическое хромирование	В комплекте с держателями	
Держатели 	24,8x27,3x20 мм	4 шт.	Марганцевая сталь	Электролитическое хромирование	019923	
	Серия	Ширина	Мощность	Напряжение питания	Количество светодиодов	Артикул
Светодиодная лента 	RT 24 V 252 2835 3x2	19 мм	24 Вт/м	24 В	252 шт./м	019924 019925 019926 019927 019929

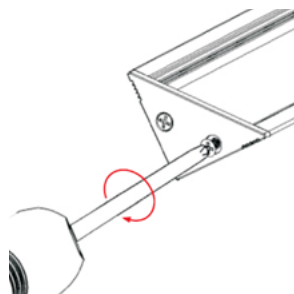
3. Инструкция по установке

Внимание!

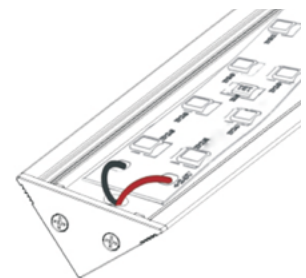
Перед креплением профиля определите места расположения светильника и блока питания и проложите кабель от блока питания к светильнику.



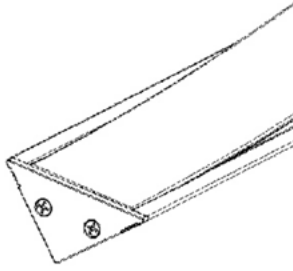
1. Просверлите отверстие для ввода кабеля питания.



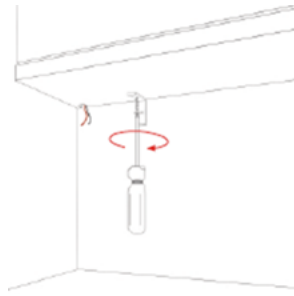
2. Установите заглушки.



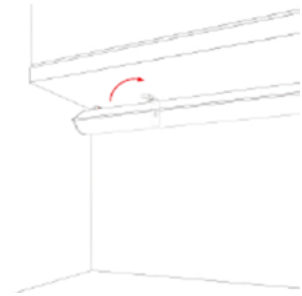
3. Установите светодиодную ленту в профиль.



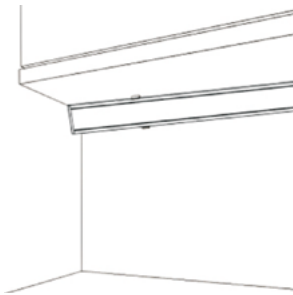
4. Установите экран.



5. Установите держатели.



6. Подключите кабель и установите профиль на держатели.



7. Установка завершена.